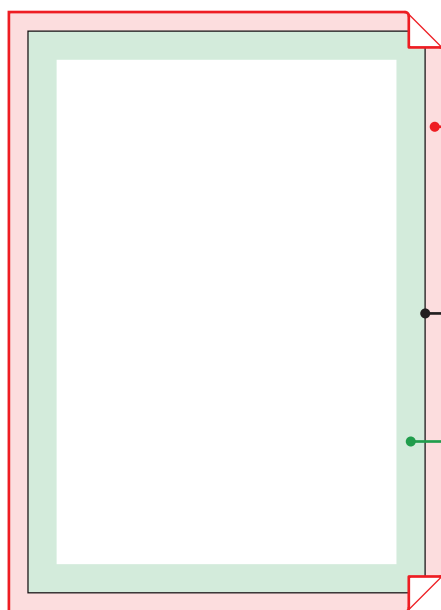


BLOC-NOTEPapier : **Offset**Impression : **Quadrichromie** (CMJN)**NORMES À RESPECTER LORS DE LA PRÉPARATION DE(S) FICHIER(S)**

Page 1 : Recto

**FONDS PERDUS :**

Marges supplémentaires ajoutées aux dimensions commandées, dans lesquelles il faut faire dépasser les couleurs et photos afin d'éviter un filet blanc sur le bord du produit après découpe.

LIGNE DE ROGNE :

Bords du produit une fois découpé aux dimensions commandées.

DISTANCE DE SÉCURITÉ :

Veillez à ne placer aucun élément important dans cette marge interne pour éviter qu'il ne soit coupé.

*Schéma non-proportionnel**Ce référer aux dimensions indiquées sur le gabarit correspondant.***FICHER ATTENDU :** PDF ou JPG**DIMENSIONS DU FICHER :** **Échelle 1** (voir gabarit)**FONDS PERDUS :** **2 mm** minimum**DISTANCE DE SÉCURITÉ :** **3 mm** minimum**RÉSOLUTION :** 300 pixels/pouce**MODE COLORIMÉTRIQUE :** Quadrichromie (CMJN)**POLICES DE CARACTÈRE :** Corps 6 minimum**CONTOURS :** Épaisseur de 0,5 pt minimum**OPTION « MISE AUX NORMES »**

Si votre logiciel de mise en page ne vous permet pas de respecter les normes d'impression, nous vous invitons à prendre l'option « Mise aux normes » lors du passage de votre commande. Noter que certaines normes comme la résolution ne pourront pas être améliorées.

IMPRESSION & OPTIONS

Si vous souhaitez faire apparaître des **lignes** ou autres repères pour faciliter la prise de notes, **vous devez les ajouter au visuel** pour qu'ils soient imprimés. L'impression sera **identique** sur tous les feuillets et ceux-ci sont **collés en-tête** (bord supérieur du produit).

Il est possible d'ajouter au bloc une **couverture personnalisable** ou sur les feuillets 2 à 4 **perforations standards** pour classeur. Ces options sont disponibles uniquement sur devis. Les fiches techniques spécifiques sont transmises sur demande.

LES NORMES À RESPECTER POUR UNE IMPRESSION DE QUALITÉ

FICHER ATTENDU :

Afin d'éviter toute erreur à l'ouverture de vos documents, nous demandons à recevoir les fichiers enregistrés au format .pdf ou .jpg en sélectionnant les paramètres d'exportation pour l'impression.

DIMENSIONS DU FICHER :

Les dimensions du fichier doivent respecter celles du gabarit fourni, selon le format commandé. Si votre logiciel de mise en page ne vous permet pas de travailler à l'échelle du gabarit, vous pouvez diviser les dimensions indiquées par 2 et multiplier la résolution indiquée par 2. Tout fichier ne respectant pas les dimensions indiquées sera automatiquement mis à l'échelle au format commandé. Cela entraînera le rééchantillonnage de la résolution, une déformation éventuelle de la composition, ainsi que l'agrandissement ou la réduction de la taille des polices de caractère et de l'épaisseur des contours.

RÉSOLUTION :

La résolution des images indiquée doit être respectée pour garantir une impression de qualité tout en optimisant le poids des fichiers sans être dépréciés. Tout fichier contenant des images avec une résolution supérieure à la norme indiquée pourra être sous-échantillonné et ceux dont la résolution est inférieure à la norme indiquée seront plus ou moins pixélisés à l'impression.

MODE COLORIMETRIQUE :

Pour l'impression en Quadrichromie, les fichiers doivent être fournis en CMJN sans profil colorimétrique incorporé. Tout profil, nuance spécifique comme le PANTONE et élément RVB, sera converti automatiquement en CMJN, entraînant des différences de teintes plus ou moins importantes. Nous pouvons imprimer les couleurs PANTONE pour certains produits, uniquement sur devis.

FONDS PERDUS :

Les fonds perdus sont des marges supplémentaires ajoutées aux dimensions du produit, dans lesquelles il faut faire dépasser les couleurs et photos afin d'éviter les filets blancs sur le bord des pages après découpe. Cette norme varie en fonction des produits. Pour tout fichier reçu ne comportant pas de fonds perdus selon la norme indiquée, nous nous réservons le droit de les ajouter dans la mesure du possible. Cela pourra être fait manuellement ou automatiquement par effet miroir. Ces effets pourront apparaître au façonnage en raisons des tolérances machines.

DISTANCES DE SÉCURITÉ :

Les distances de sécurité permettent d'éviter que les éléments importants soient coupés en raison des tolérances machines à la découpe. Ces normes varient en fonction des produits. Pour tout fichier reçu ne respectant pas les distances de sécurité indiquées, nous nous réservons le droit de décaler les éléments manuellement ou automatiquement dans la mesure du possible. Cela entraînera des modifications plus ou moins importantes sur votre composition.

POLICES DE CARACTÈRE & CONTOURS :

Nous recommandons de convertir les textes en tracés (vectorisation des polices). Dans le cas où certaines polices seraient partiellement incorporées ou défectueuses, nous les convertirons automatiquement en tracés.

Le corps des textes et l'épaisseur des contours doivent être assez grands et épais pour être lisibles et avoir un bel aspect à l'impression. Ces normes varient en fonction des produits. Nous ne pouvons pas garantir le rendu imprimé si les normes indiquées ne sont pas respectées.

CADRE SUR LES BORDS :

Nous déconseillons l'usage d'un cadre sur les bords de page. Ce dernier risque d'être mal centré en raison des tolérances machine à la découpe. Si toutefois vous souhaitez en faire l'usage, veillez à ce qu'il ait une épaisseur de 5 mm minimum à l'intérieur de la ligne de rogne.

TAUX D'ENCRAGE :

La somme des valeurs CMJN ne doit pas dépasser 300% afin d'éviter que l'encre ne surcharge le papier et provoque des salissures (maculage). De même, cette somme ne doit pas être inférieure à 7% pour garantir le rendu imprimé sur tous supports dont la couleur varie selon l'approvisionnement.

IMPRESSION DU GRIS & DU NOIR :

Pour limiter les défauts liés à l'impression du gris et du noir, les textes et contours gris et noir doivent être composés uniquement de noir. Les aplats peuvent associer un pourcentage de cyan, de magenta et de jaune en fonction du rendu souhaité, mais leur somme ne doit pas dépasser 300%.

Ci-dessous, quelques recommandations :

	C	M	J	N	
• Textes et contours noirs :	0	0	0	100	%
• Exemple de textes et contours gris :	0	0	0	50	%
• Aplat noir avec textes blancs :	60	0	0	100	%
• Aplat noir sans textes blancs :	30	30	30	100	%

CODE-BARRE & QR CODE :

Pour être lus par la majorité des appareils, les code-barres et QR CODE doivent être en noir 100%, avoir une taille minimum de 20 mm de hauteur et être placés sur un fond blanc plus grand de 3 mm minimum de chaque côté. Dans tous les cas, nous vous conseillons de les tester avant de valider vos bons à tirer.

MENTIONS LÉGALES :

Nous vous invitons à indiquer, le cas échéant, les mentions légales sur vos compositions (Ex : « Ne pas jeter sur la voie publique » ou « l'abus l'alcool est dangereux pour la santé » ...).